



SONORO
METALS CORP

公司演示文稿

发现墨西哥金银矿

多伦多证交所创业板:SMO

美国证券交易场外市场:SMOFF

WWW.SONOROMETALS.COM

本演示文稿包含1995年美国私人证券诉讼改革法相关的前瞻性声明以及安大略省证券法相关的前瞻性声明。前瞻性声明可由“计划”、“期望”或“不期望”、“被期望”、“预算”、“计划”、“预估”、“预测”、“有意”、“参加”或“不参加”、“相信”，或以上文字的衍生形式，表明相关行为、事件或结果“可能”、“可以”、“应该”、“可能”或“将会”发生。前瞻性声明包含已知和未知的风险、不确定性和其他可能造成实际结果、性能或成果与前瞻性声明明示或暗示的未来结果、性能或成果有本质的区别。这些前瞻性声明包括与业务和财务、增长潜力、项目勘探和开发规模、质量和时限、矿产储量、未来趋势、计划、战略、目标和期望相关的预估、预测、管理层预期。

这些前瞻性声明包含戴昂的预测、风险和不确定性，且实际结果可能会有本质区别。这些声明基于大量预测，包括但不限于，金、因、锌、铅或铜的一般商业和经济状况、利率、供需、库存、价格的预测，以及对Sonoro一定期限内融资的可能性，资源预估的准确性（包括，规模、品位和回收率相关的），以及地理、运营和价格预测，经济资源模式基于以上预测，环保许可决议，雇佣合格员工、顾问和承包商的能力，公司未来财务状况。以上预测并不全面。

事件或情况可能导致不同结果。这些事件包括，主要市场的商业和经济状况出现意外发展、供需变动、金属价格和其他商品变动，勘探活动实际结果，经济评估结论，矿产储量预测的不确定性，项目参数变动，因Sonoro所在管辖地的经济和政治稳定变动，计划会持续更新完善。尽管Sonoro有意识识别造成实际结果不同的重要因素，仍有可能存在其他因素造成结果与预测、评估或猜想的不同。不保证以上声明一定准确，因实际结果和未来事件可能有不同。Sonoro无义务更新或修改任何前瞻性声明，不管是最新信息、未来事件还是其他因素。因此，读者不应过分依赖前瞻性声明。

本演示文稿中包含的所有科学或技术信息已经地质专家，Sonoro金属公司董事，Stephen Kenwood审核并批准。此处“有资质人士”参照加拿大证券管理局发布的国家43-101标准中的定义。

亮点

- ✓ 加拿大上市初期勘探和开发公司
- ✓ 经验丰富的资源融资和开发管理团队
 - Asia Pacific Resources
 - Western GeoPower Corp.
 - Crew Development Corp.
- ✓ 经验丰富的矿产勘探团队
 - El Colorado (Pediment-Argonaut)
 - San Antonio (Pediment-Argonaut)
 - Chipriona (Sonoro-Agnico Eagle)
- ✓ 在墨西哥索诺拉州重要采矿区持有贵金属矿产
 - Cerro Caliche Gold Project
 - San Marcial Gold & Silver Project

管理团队

John Darch, 董事会主席和董事

35年全球矿产和能源项目鉴定、融资、勘探和开发经验。

Kenneth MacLeod, 总裁, 首席执行官兼董事

35年全球矿产资源企业家、财务和执行官经验。

Melvin Herdrick, P.Geo, 勘探副总裁

45年Phelps Dodge首席地质官, Pediment金矿公司勘探副总裁经验

Jorge Diaz, 墨西哥运营经理

25年墨西哥采矿工程师经验, 包括Mulatos和La Colorada矿山建造。

Steve Kenwood, P.Geo, 董事和有资质人士

25年Cominco公司矿产勘探经验; Adrian资源公司首席勘探官。

Salil Dhaumya, CPA, CMA, 首席财务官兼董事

Neil Maedel, 执行董事, 公司财务

30多年天然资源业国际资本融资经验。

James Taylor, 董事

35年多投资顾问经验; 自然资源领域风投公司融资专业经验。

股权结构	
交易代码	加拿大.....TSX.V: SMO 美国.....OTCQB: SMOFF 德国.....FRA: 23SP
股价	\$0.16加元
年度最高	\$0.20
年度最低	\$0.12
平均每月交易量 (6个月)	1.1 million
市值	6.81 million
当前发行股票	42.57 million
认股权证	5.57 million
期权	4.22 million
全面摊薄股票	52.45 million

墨西哥

- ✓ 全球第8大金矿出产国
- ✓ 全球第1大银矿出产国

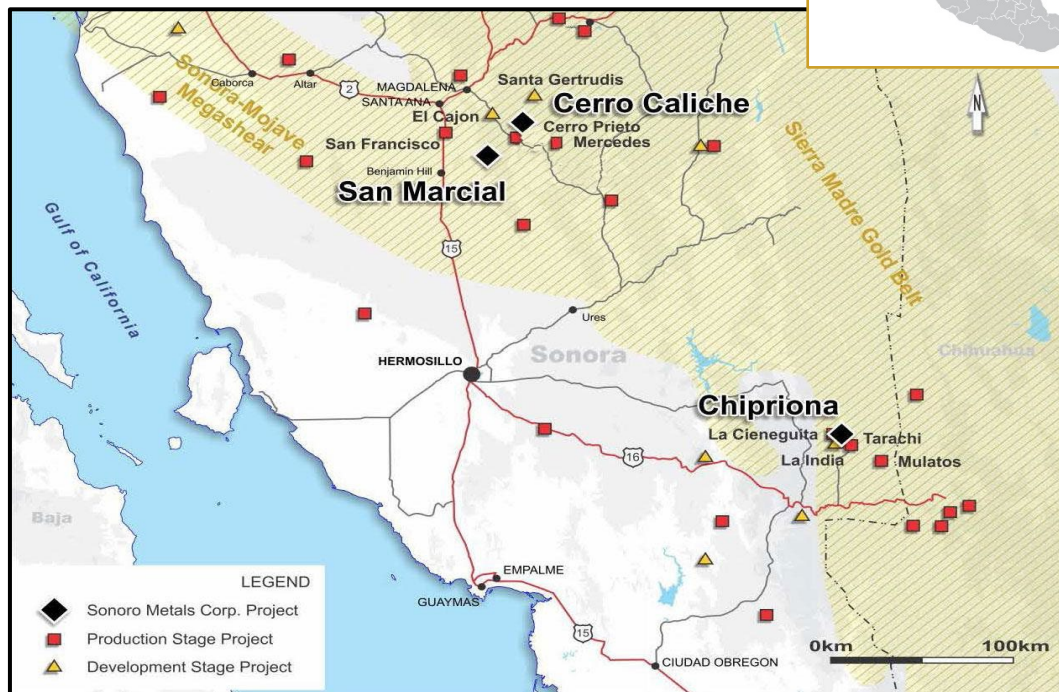
索诺拉州

- ✓ 500年采矿历史
- ✓ 低政治风险管辖区
- ✓ 优越的基础设施建设
- ✓ 24%墨西哥黄金产量
- ✓ 该州10.7%的GDP源自矿业
- ✓ 136万盎司黄金产量(2017年)
- ✓ 1440万盎司银产量(2017年)

Sonora State Production 2018*

- ✓ 38% of Mexico's Gold Output
- ✓ 1.9 Moz. Gold Production
- ✓ 9% of Mexico's Silver Production
- ✓ 21 Moz. Silver Production

*Source: INEGI, SGM



Cerro Caliche and San Marcial Locations

位置

- ✓ 埃莫西约以北3小时
- ✓ 图森市以南3小时
- ✓ 索诺拉-Cucurpe金矿区

金矿区

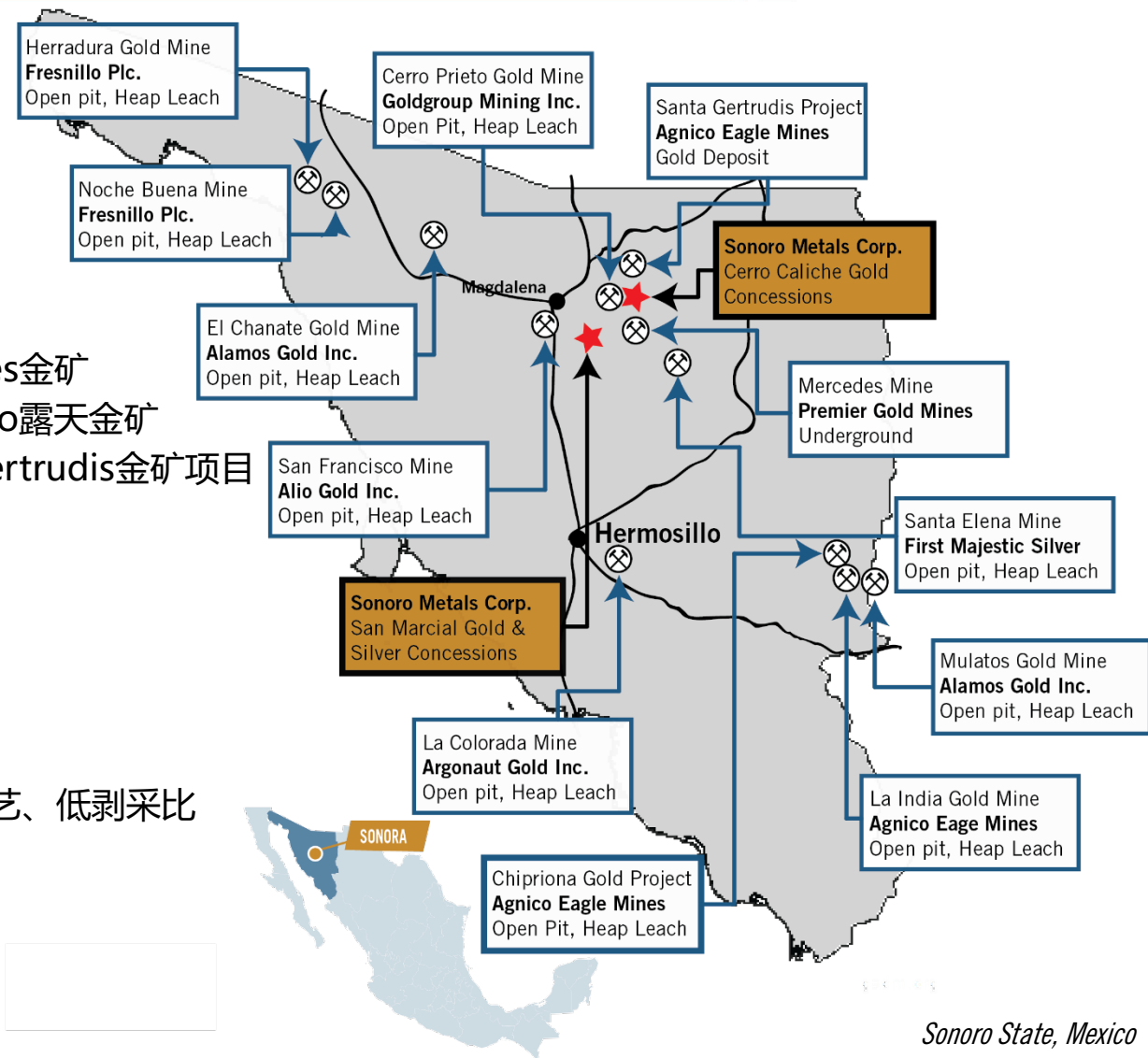
- ✓ Premier Gold的Mercedes金矿
- ✓ Goldgroup的Cerro Prieto露天金矿
- ✓ Agnico Eagle的Santa Gertrudis金矿项目

许可

- ✓ 100%权益
- ✓ 14平方公里矿化带潜力
- ✓ 已完成10,000米钻探活动
- ✓ 确定了17个矿化带
- ✓ 大产量、露天矿、堆浸工艺、低剥采比

地质

- ✓ 低温，低硫化
- ✓ 低温矿化岩脉
- ✓ 中温卡林型金矿化



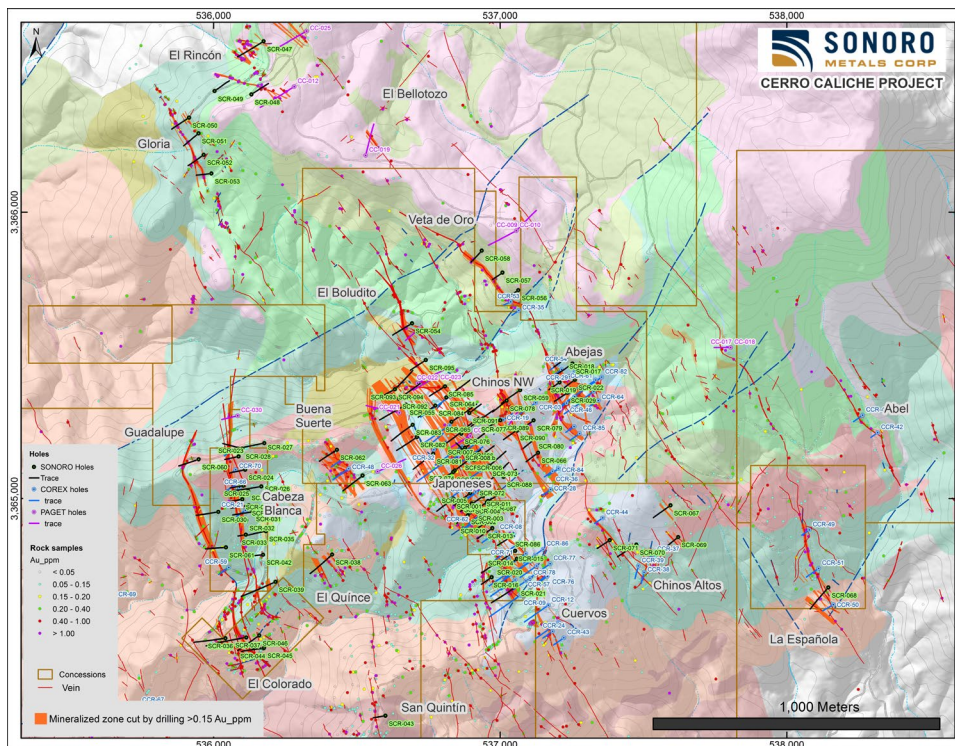
Sonoro State, Mexico

2018-2019年Sonoro公司勘探活动

- ✓ 技术活动
 - 已钻孔96个
 - 已完成10,328米RC钻探
 - 2,000多个地表样品
 - 已确认17个矿化带
 - 已完成NI 43-101技术报告
 - 推断资源201000盎司金当量
 - 品位0.545克/吨
- ✓ 冶金测试
 - 已钻孔区域柱浸试验

2007-2011年勘探活动

- ✓ 先期作业
 - 已钻孔116个
 - 已钻探13,351米
 - 4,000多个地表样品








Estimate of Inferred Mineral Resources for the Cerro Caliche Project

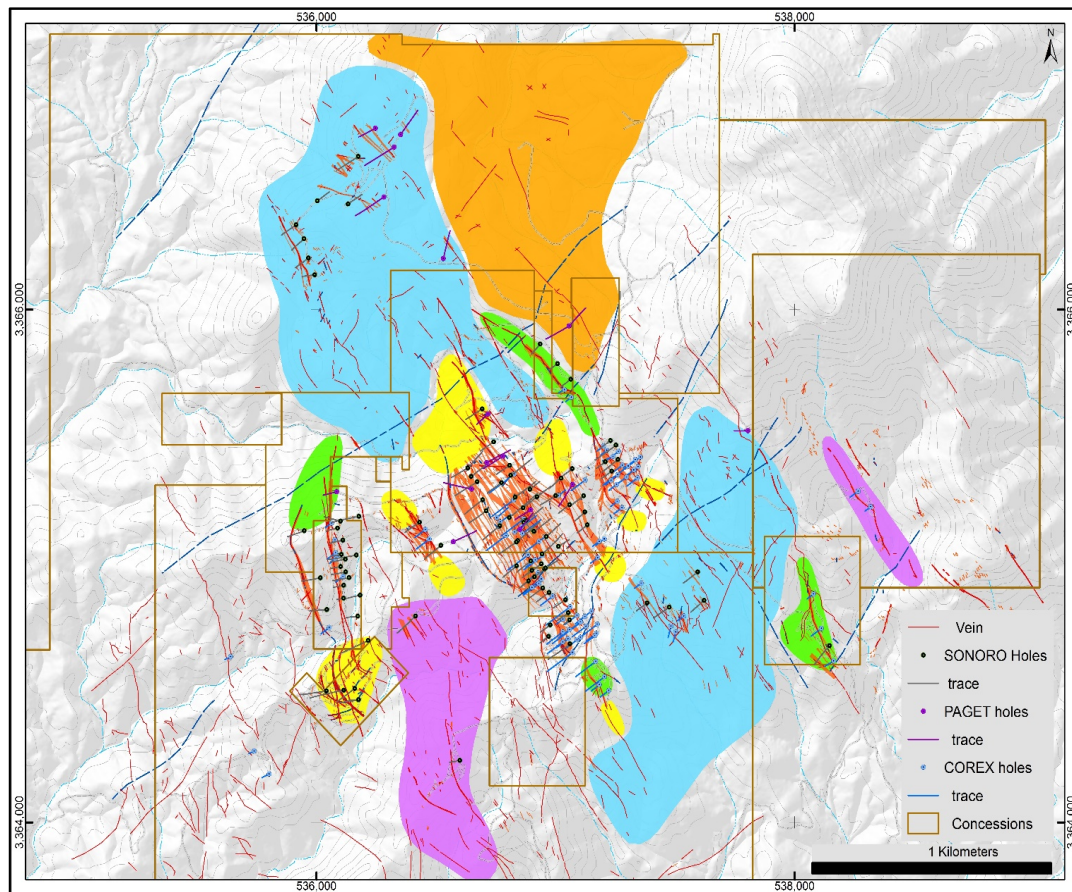
Category	Tonnes (000)	Average Grade			Contained Metal		
		AuEq (g/t)	Au (g/t)	Ag (g/t)	AuEq (koz)	Au (koz)	Ag (koz)
Inferred	11,470	0.545	0.495	4.3	201	183	1,601

*Source: NI 43-101 Technical Report on the Cerro Caliche Gold Project, dated July 26, 2019, Page 1-5

Note: The estimates in the above table are limited inside the \$1,500/oz Au pit shell. The base case cut-off grade is 0.25 g/t gold equivalent (AuEq).
 AuEq = Au g/t + (Ag g/t x 0.01133). Mineral resources are not mineral reserves because the economic viability has not been demonstrated.

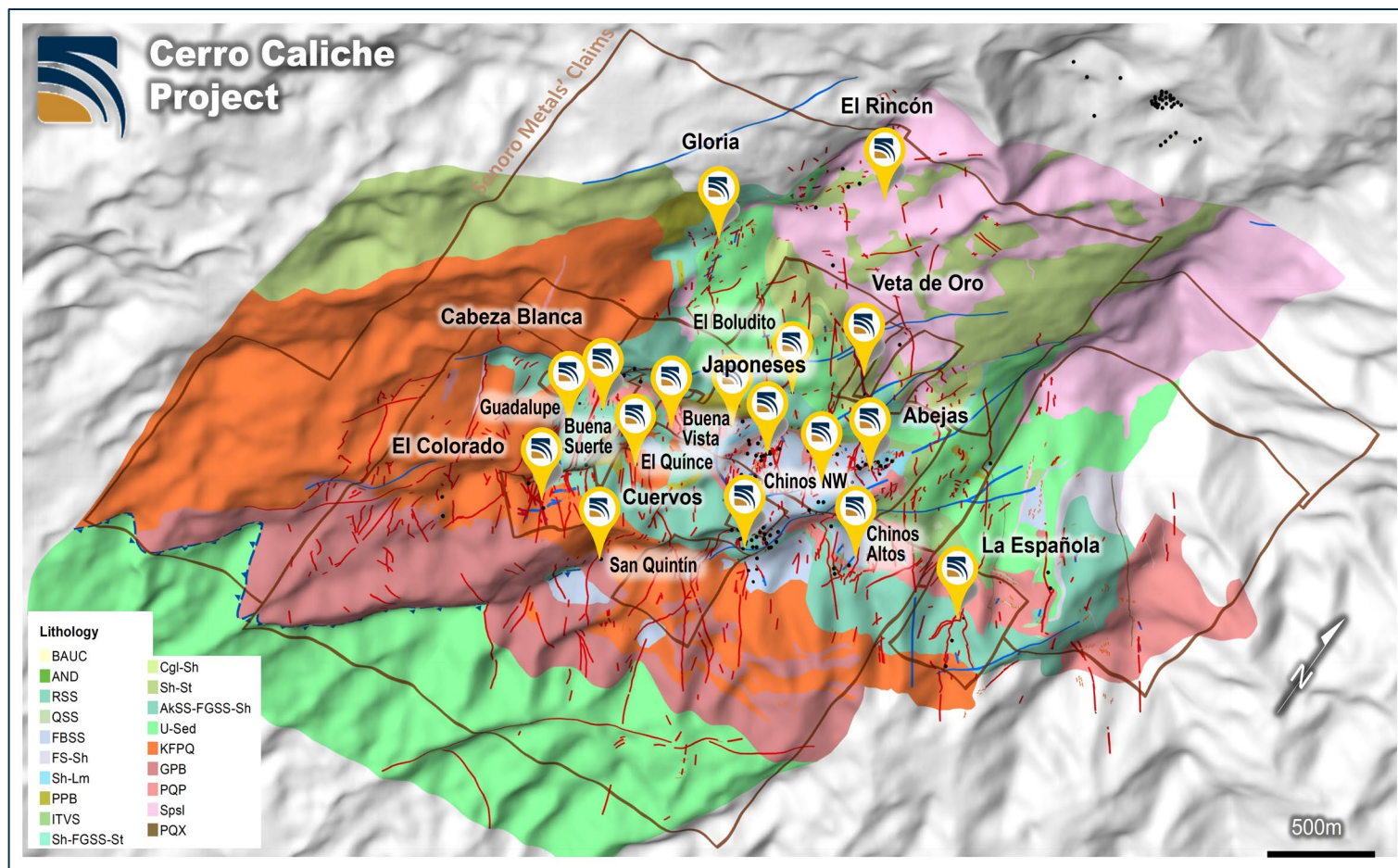
当前和未来的勘探区域

1.  地质测绘、采样和钻探；矿化趋势逐渐扩大
2.  已确认高品位矿化；交叉结构区域；3D绘图和剖面图
3.  未来区域钻探
4.  未来区域：区域成矿系统；地表地质测绘和采样
5.  流纹岩带：潜在层控矿化带



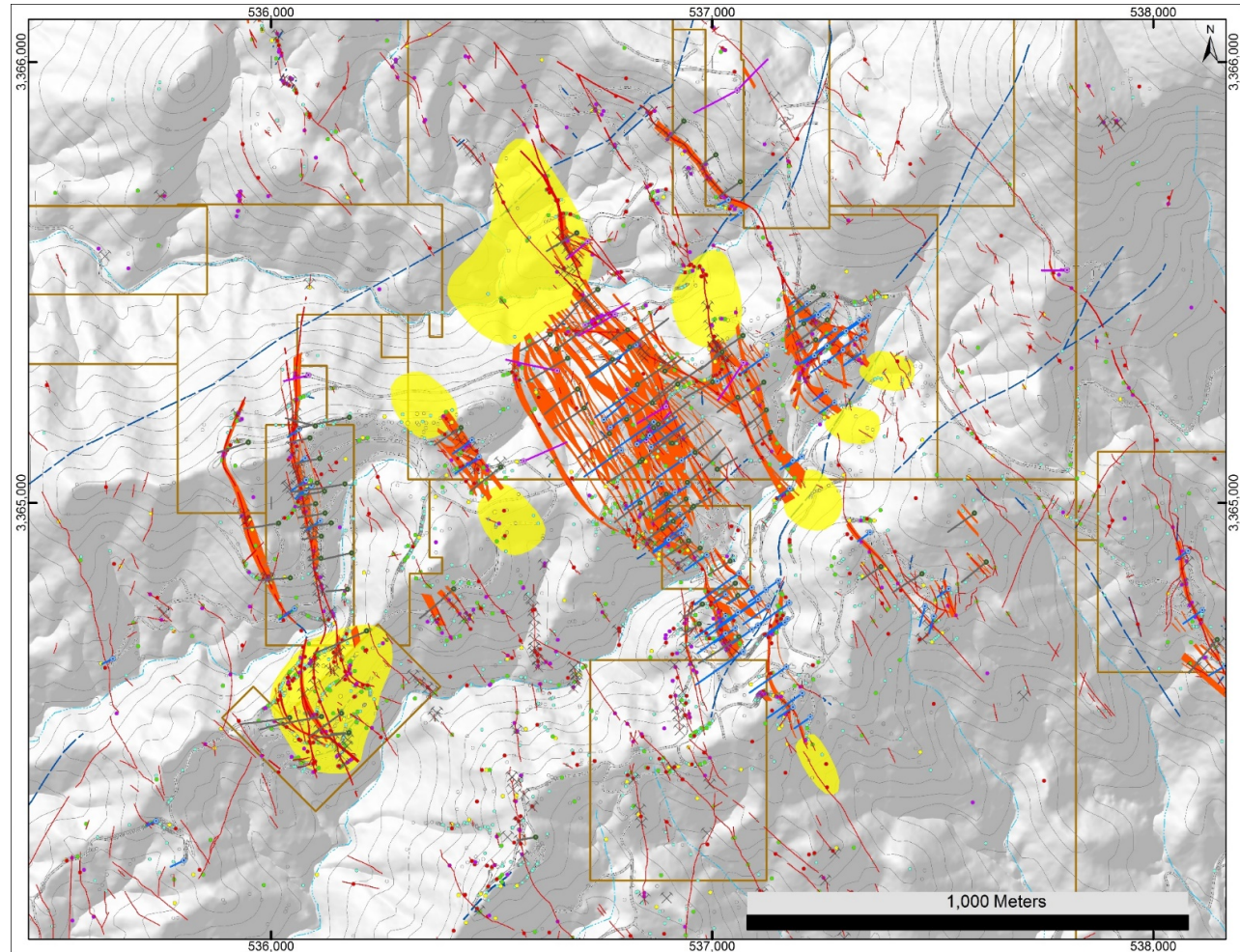
Cerro Caliche项目发现了17个金矿化带

1. Cuervos
2. Japoneses
3. Chinos NW
4. Chinos Altos
5. Buena Vista
6. Abejas
7. La Española
8. El Colorado
9. Cabeza Blanca
10. Guadalupe
11. Buena Suerte
12. El Quince
13. San Quintín
14. Veta de Oro
15. Gloria
16. El Rincón
17. El Boludito



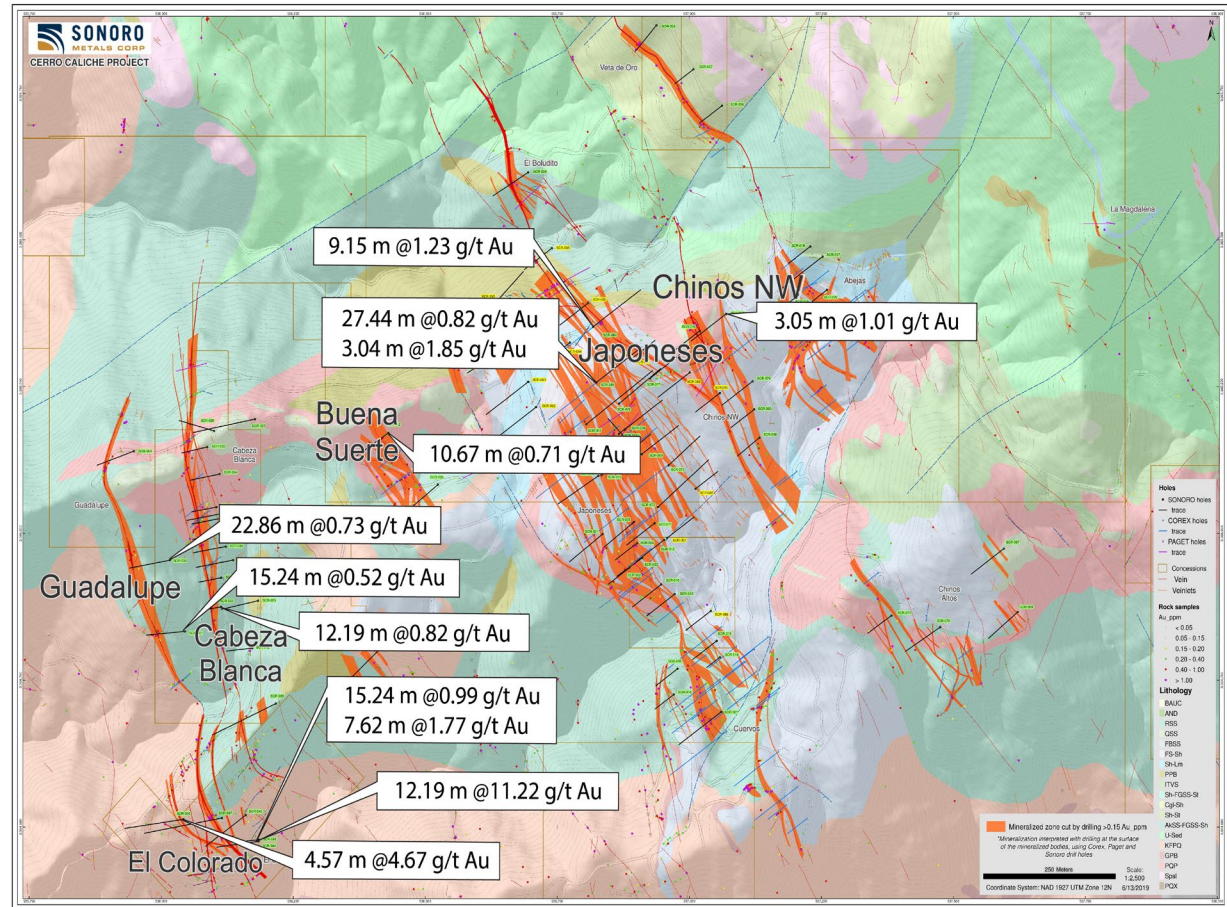
中部区域：勘探活动

- ✓ 加密钻探和广泛钻探
 - Japanese
 - Chinos NW
 - Abejas
 - Cuervos
 - El Colorado
- ✓ Step-Out 钻探
 - Buena Suerte
- ✓ 1.3 km Mineralized Strike
 - Japanese
 - Chinos NW
 - Cuervos
 - Buena Vista
- ✓ 1 km Mineralized Strike
 - Cabeza Blanca
 - El Colorado
 - Guadalupe



中部区域：选定的分析结果

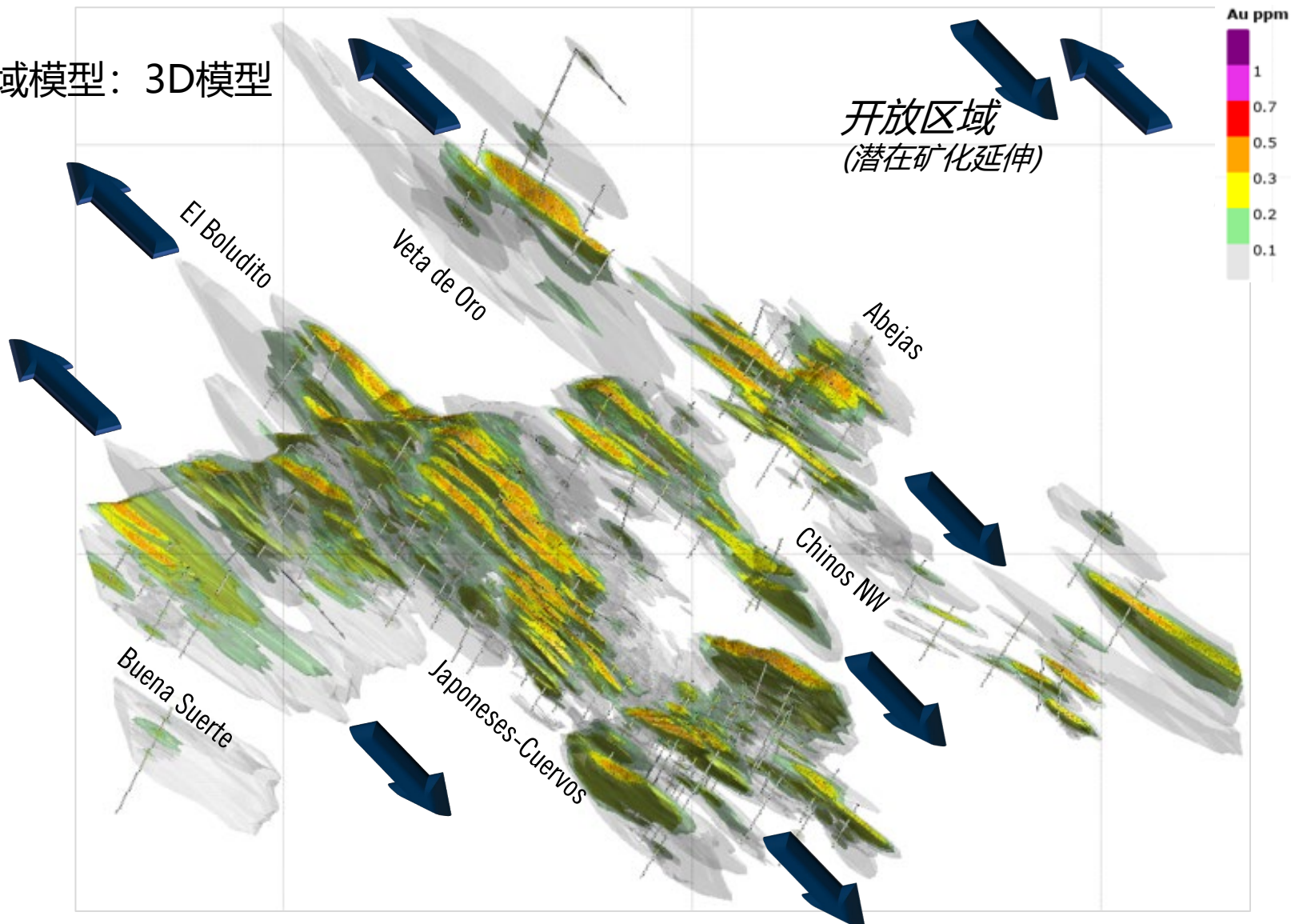
- ✓ El Colorado
 - 12.19 meters @11.22 g/t Au
 - 6.09 meters @21.58 g/t Au
 - 15.24 meters @0.99 g/t Au
 - 7.62 meters @ 1.77 g/t Au
 - 4.57 meters @ 4.67 g/t Au
- ✓ Cabeza Blanca
 - 12.19 meters @0.82 g/t Au
- ✓ Guadalupe
 - 22.86 meters @0.73 g/t Au
 - 15.24 metres @0.52 g/t Au
- ✓ Chinos NW
 - 3.05 meters @1.01 g/t Au
- ✓ Buena Suerte
 - 10.67 metres @0.71 g/t Au
- ✓ Japoneses
 - 9.15 metres @1.23 g/t Au
 - 27.44 meters @0.82 g/t Au
 - 3.04 metres @1.85 g/t Au



Assay Highlights in Central Zone

Cerro Caliche金矿项目

中部区域模型：3D模型



西北部勘探活动

4个矿化带

1. El Rincon

- ✓ 脉状和浸染状金矿层段
- ✓ 10.67 meters @ 0.71 g/t Au
- ✓ 4.57 meters @ 1.26 g/t Au

2. Veta de Oro

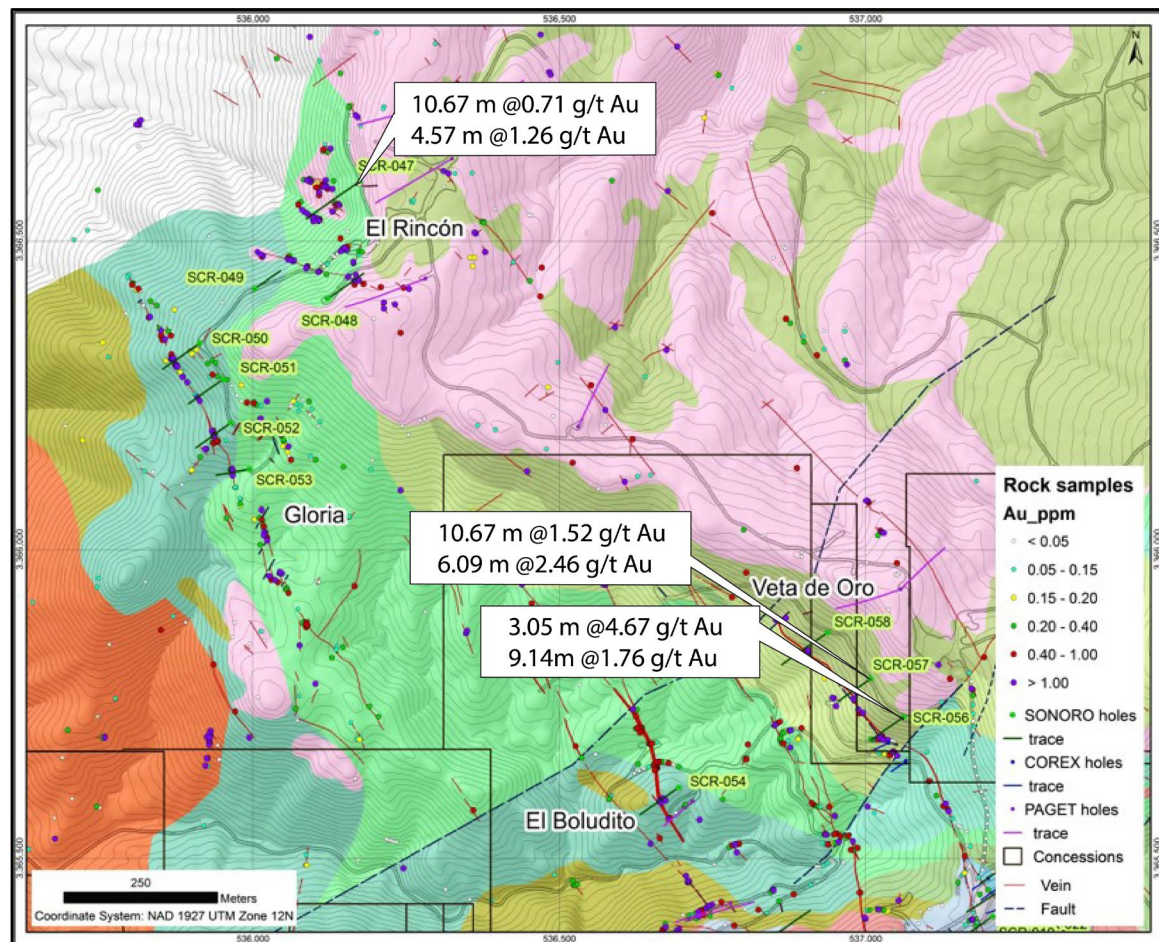
- ✓ 高品位金银断层
- ✓ 10.67 metres @ 1.52 g/t Au
- ✓ 6.09 metres @ 2.46 g/t Au
- ✓ 9.14 metres @ 1.76 g/t Au
- ✓ 3.05 metres @ 4.67 g/t Au

3. Gloria

- ✓ 4个钻孔/金矿化带

4. El Boludito

- ✓ 网状金矿化



西北部评价要点

2020 – 2021 年Cerro Caliche金矿

- ✓ 43-101技术报告中扩大初步资源评估
- ✓ 完成冶金测试
- ✓ 启动第3阶段7000米钻探
- ✓ 准备初步经济评估
- ✓ 试验工厂的初步采矿研究
- ✓ 钻探更多发现的目标以扩大矿化带

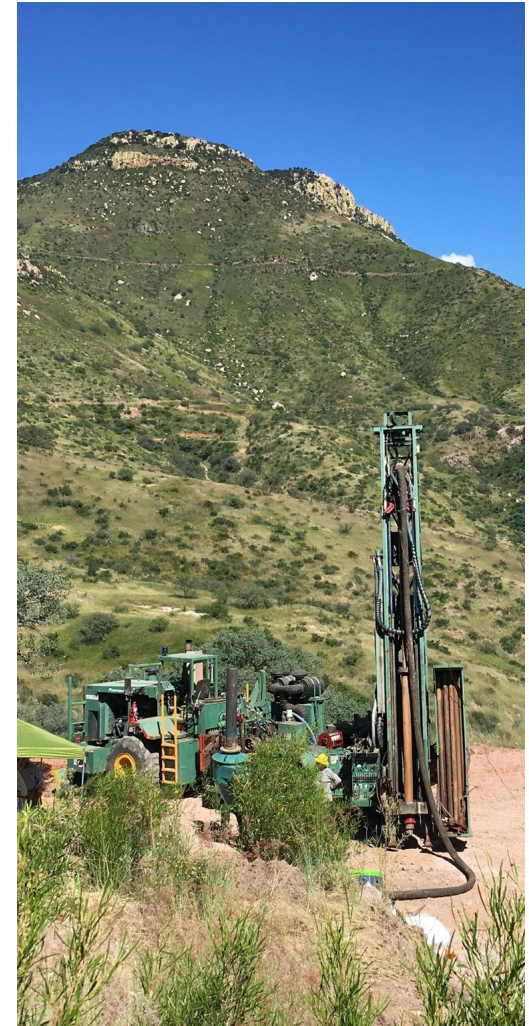


Photo: Cerro Caliche in background

位置

- ✓ Cerro Caliche项目西南30公里
- ✓ Sonora-Mojave Megashear
- ✓ San Francisco露天金矿以东20公里

许可

- ✓ Sonoro 100%持有
- ✓ 1,000公顷
- ✓ Soledad和San Marcial项目历史矿山
- ✓ 20世纪80年代由Cominco & Barrick勘探过
- ✓ 20世纪90年代由Campbell Res. & Queenstake勘探过
- ✓ 气轨钻探确认近地表矿化
- ✓ Sonoro 采样：
 - 金价值区间 <4.36克/吨; 银价值<69.5克/吨

地质

- ✓ 当地高品位金银矿化
- ✓ 较宽的低品位浸染带到网状矿化带



Photo: Historic Soledad Mine



SONORO
METALS CORP

加拿大大不列颠温哥华格兰佛街
409号1112室

电话: 604.632.1764

传真: 604.565.5609

邮箱: info@sonorometals.com

多伦多证交所创业板: SMO

美国证券交易场外市场: SMOFF

WWW.SONOROMETALS.COM